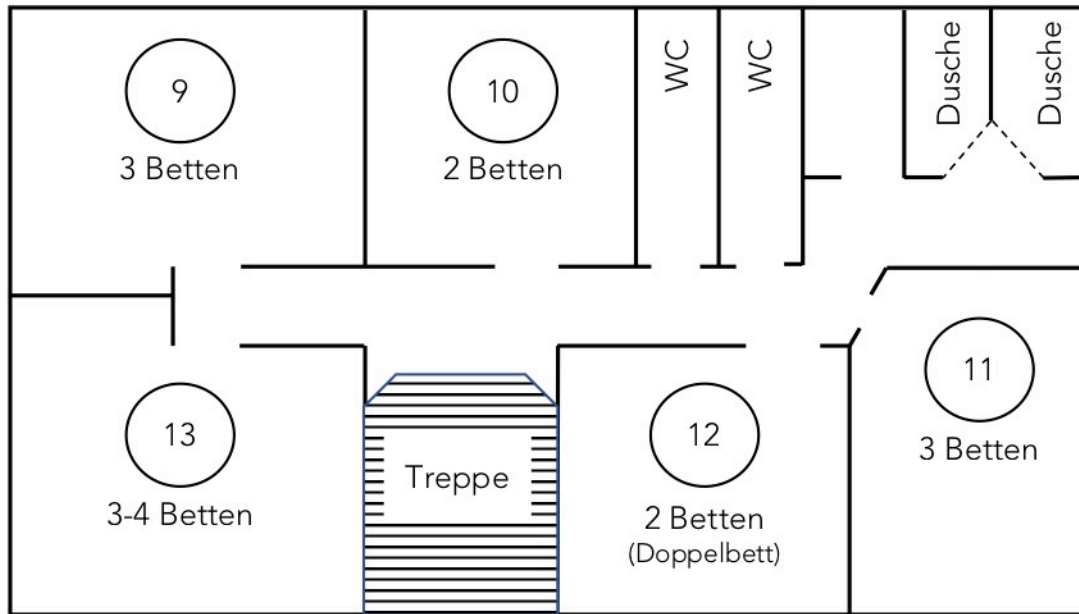




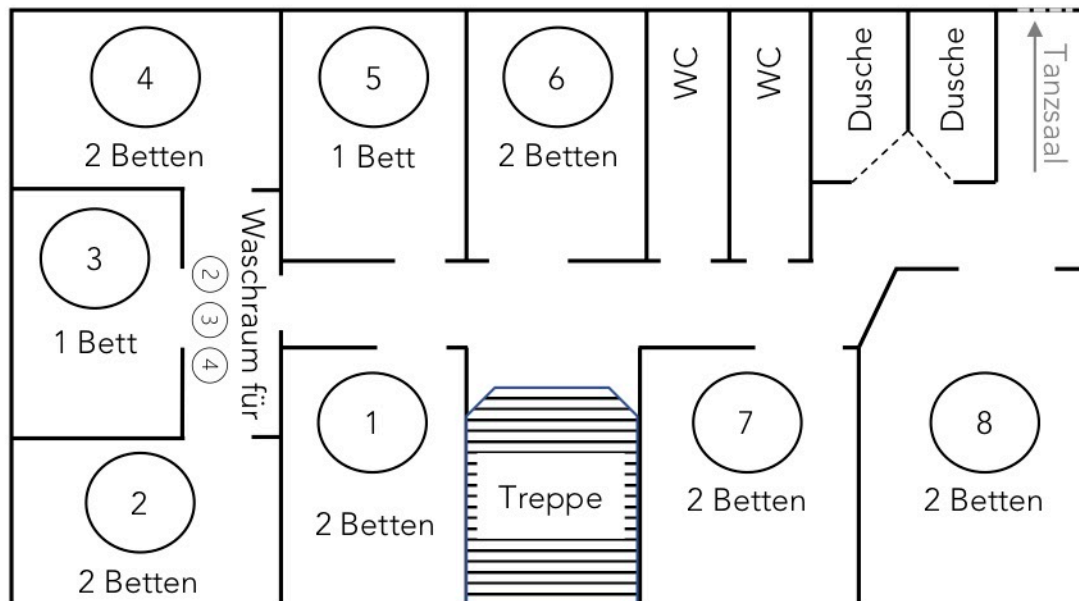
AUFTEILUNG DER GÄSTEZIMMER



Die Gästezimmer sind durchnummeriert (Zimmernummer im Kreis). In jedem Zimmer gibt es ein Waschbecken. Die Zimmer 2, 3 und 4 teilen sich einen Vorraum mit zwei Waschbecken.

Auf jeder Etage befinden sich zwei Duschen und zwei WCs. Zwei weitere WCs befinden sich am externen Eingang zum Tanzsaal.

Ein kleines Appartement mit Dusche/WC (nicht in der Übersicht) kann bei Bedarf dazu gemietet werden.



1. Geschoss